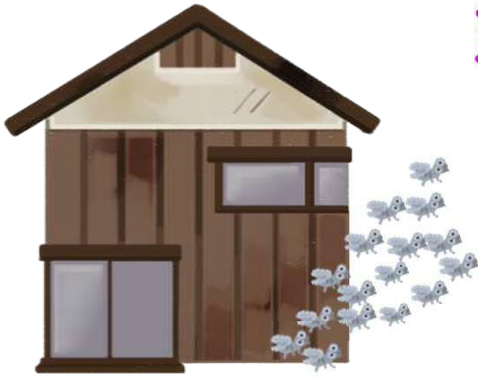


羽アリを見かけたら要注意！



- ①. 土中に生息している白アリは、4月頃から活発に食害を始めます。
- ②. 土中、及び木材の中にいる女王に職蟻は、エサを運びます。
- ③. 白アリは、5~10万匹の大家族です。
なので、一匹一匹が強烈にエサを求めます。
- ④. そして、ある一定の数になると、分家を始めます。
その繁殖期が5月~6月頃になります。
- ⑤. この時期に、羽アリが群れをなして飛びますので、
比較的に見出しやすい時と言えます。



白アリの被害かも？ 自己診断チェック

- ①. 基礎や束石、土台に地面から砂や土がのびている
- ②. 木の割れ目や継ぎ目に砂や土がついている
- ③. 柱や木材の表面をたたくと空洞音がる
- ④. 畳や床板が歩くと沈む感じがしたり、プカプカする
- ⑤. 家から黒っぽい羽アリが飛んだ。小鳥が集まってくる



私も、最初はシロアリと言うと、白い色のアリかな？と思ってました。でも実際は黒い羽アリだと知って、びっくり！
どうして家の土台に、こんなに虫がいるんだろう？と思いながら、ホウキで掃いたりしてたのは、家の中から出て来た羽アリだったんですね。皆さんもこんな経験ありませんか？
天気のいい日の午前中、是非、家の廻りを点検してみてください。

株式会社 鈴木工務店

山形県最上郡最上町大字志茂210-18

TEL 0233-44-2316

<http://www.e-suzuki.net>